

TAULA LOCAL HABITATGE

ÒRGAN MUNICIPAL DE PARTICIPACIÓ





OBJECTIUS

- Ser l'espai de referència per a la **participació ciutadana en l'àmbit de habitatge**
 - Incentivar el **treball en xarxa** i coparticipat en el municipi
 - **Implicar a tots** els agents
 - **Donar visibilitat** a la tasca quotidiana de les organitzacions i serveis que treballen en aquest àmbit
- Ser l'espai de **debat i anàlisi de la situació de l'habitatge** al municipi
 - **Compartir els coneixements** entre els membres que la conformen
 - Afavorir la coordinació per a **cercar solucions conjuntes**
- Elaborar **noves propostes** al consistori en matèria d'habitatge
 - Fer seguiment i avaluar el desenvolupament del **Pla Local de l'Habitatge**
 - Col·laborar en l'elaboració del **Pla d'actuació anual** de la regidoria d'Habitatge
 - Afavorir l'**eficiència dels recursos** existents

ÒRGANS DE FUNCIONAMENT

1. Presidència
Vice-presidència
2. Plenari
3. Comissions de Treball



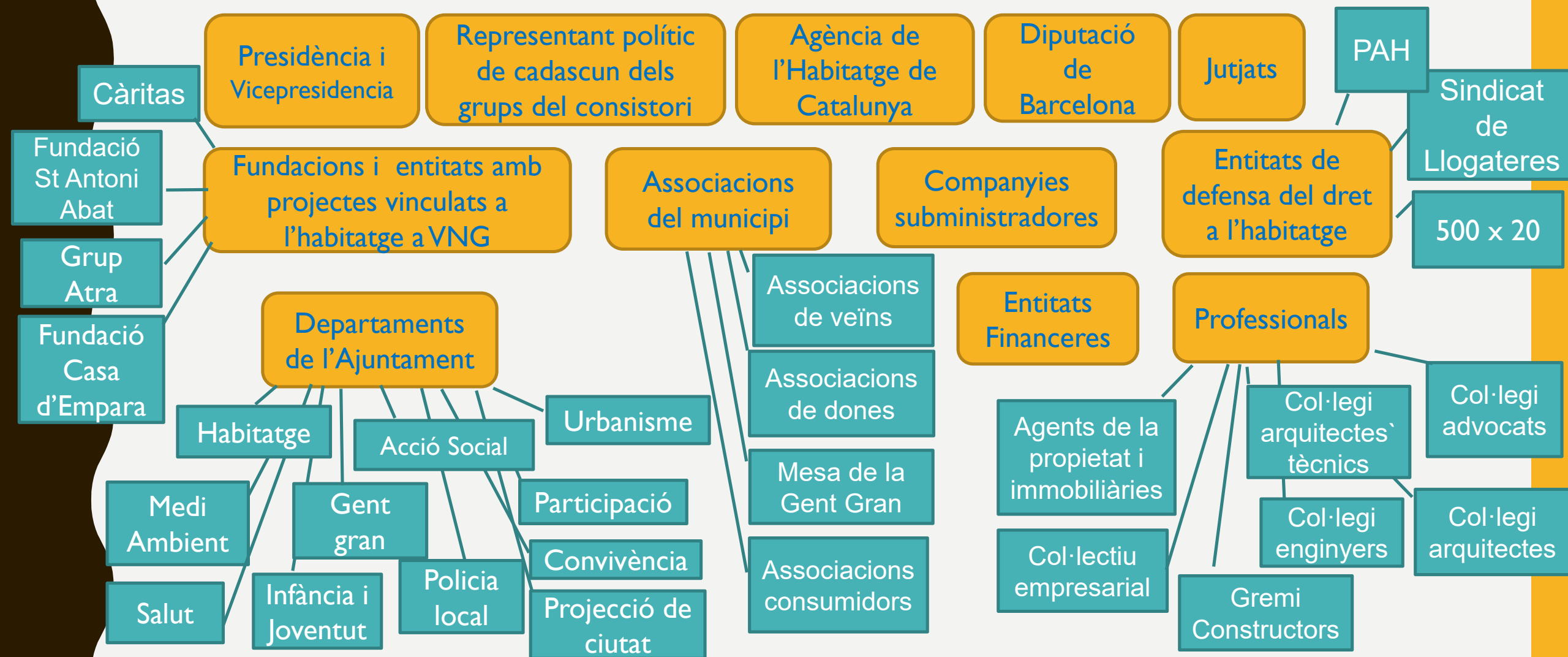
1. PRESIDÈNCIA

- Correspon a l'Alcaldia o a un regidor/a de la corporació que tingui delegades les competències específiques en matèria de polítiques d'habitatge.
- La Presidència té la màxima representació, exerceix la direcció superior i actua com a enllaç entre la corporació municipal i la Taula Local d'Habitatge.
- **VICE-PRESIDÈNCIA:** Serà nomenada per la presidència i correspondrà a un regidor/a del Ple Municipal. Funció específica de substituir a la presidència en cas d'absència, malaltia o delegació expressa.

2. PLENARI



- Està integrat per tots els membres de la Taula Local d'Habitatge.



PLENARI

- Es podrà ampliar la composició de Plenari amb **nous membres** sempre i quan s'aprovi la seva incorporació per part del Plenari.
- En el plenari **poden assistir altres persones amb funcions d'assessorament i assistència tècnica**, amb veu i sense vot, a petició qualsevol membre del Plenari.
- Els **acords s'adoptaran de forma consensuada** sempre que sigui possible i, en cas contrari, es votarà i s'adoptaran habitualment per majoria simple dels membres assistents.
 - Cada membre del Plenari disposarà d'un vot
 - En cas d'empat, decidirà el vot de qualitat de la Presidència o vicepresidència

FUNCIONS PLENARI



- **Aprovar el Pla de Treball** de la Taula Local d'Habitatge
- **Emetre informes i/o exposar el seu criteri en relació a consultes** que li siguin formulades o en les qüestions que consideri convenientes
- Aprovar la **creació i composició de Comissions de Treball**
- Fer el **seguiment de les diferents accions i polítiques municipals** en matèria d'habitatge
- **Elaborar un informe anual** de les actuacions realitzades i proposar iniciatives per a millorar-les
- Aprovar les propostes de modificació del reglament de funcionament
- **Canalitzar les iniciatives**, inquietuds i propostes que les entitats representades manifestin

3. COMISSIONS DE TREBALL

- **Grups de treball tècnic per a major operativitat i flexibilitat funcional.**
- Formades per **membres del Plenari i altres persones** que es considerin adients per raó de la matèria a tractar.
- Poden ser **permanents o amb una durada determinada** en el temps.
- Les comissions **funcionaran de manera autònoma** pel que fa al règim de reunions i de presa de decisions.
- A títol indicatiu i no limitatiu es podrà crear:
 - ❖ Comissió de **Rehabilitació d'edificis i habitatges**
 - ❖ Comissió de **Prevenió i atenció a l'exclusió residencial**
 - ❖ Comissió de **l'Habitatge social al municipi**
 - ❖ Comissió sobre el **mercat de lloguer al municipi**
 - ❖ Comissió de **Promoció d'habitatge al municipi**
 - ❖ Comissió sobre **noves tinences alternatives d'habitatge**



