



# SERVEI DE GESTIÓ DE LA QUALITAT

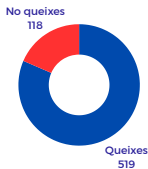
## MEMÒRIA 2025



### QUE FA EL SGQ?

Recull i tramita queixes i suggeriments de la ciutadania sobre els serveis municipals

Total sol·licituds  
**637**



### Canal d'entrada

TELEMÀTIC

549



PRESENCIAL

88



### Comunicacions segons sexe

Entitats jurídiques

1.9%

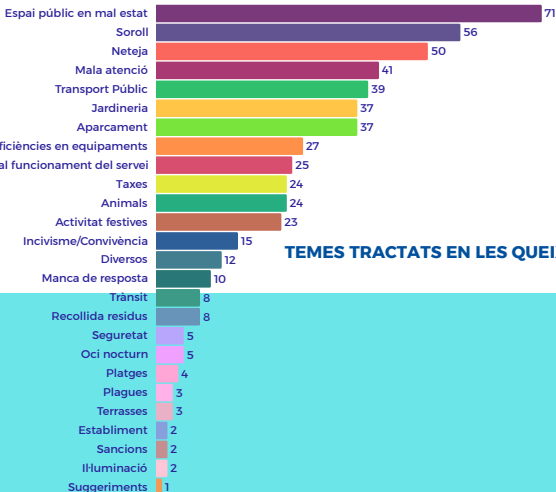
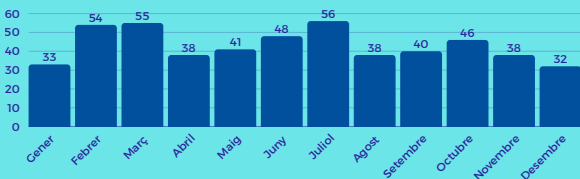
Homes

40.5%

Dones

57.6%

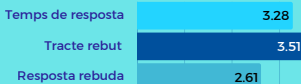
### Sol·licituds totals de queixes per mesos



### TEMES TRACTATS EN LES QUEIXES



### NIVELL SATISFACCIÓ SOL·LICITANT (SOBRE 5)



Queixes respostes dins del termini de 30 dies

➔ **83%**

