

ACCIÓ COMUNITÀRIA: Processos de transformació social.

CONSTRUCCIÓ D'UN EBAS AMB ENCÀRREC COMUNITARI.

Regidoria Acció Social i VNG Inclusió.



AJUNTAMENT DE
Vilanova i la Geltrú

EBAS NORD

TREBALL SOCIAL: Roger Molina, Chus Rodríguez.

Treballadora Social EAD: M^a Antònia Rossell.

EDUCACIÓ SOCIAL: Gal·la Vives.

ADMINISTRATIVA: Pilar Tejada.

SAD: Cristina, Iris, Jéssica i Victòria.

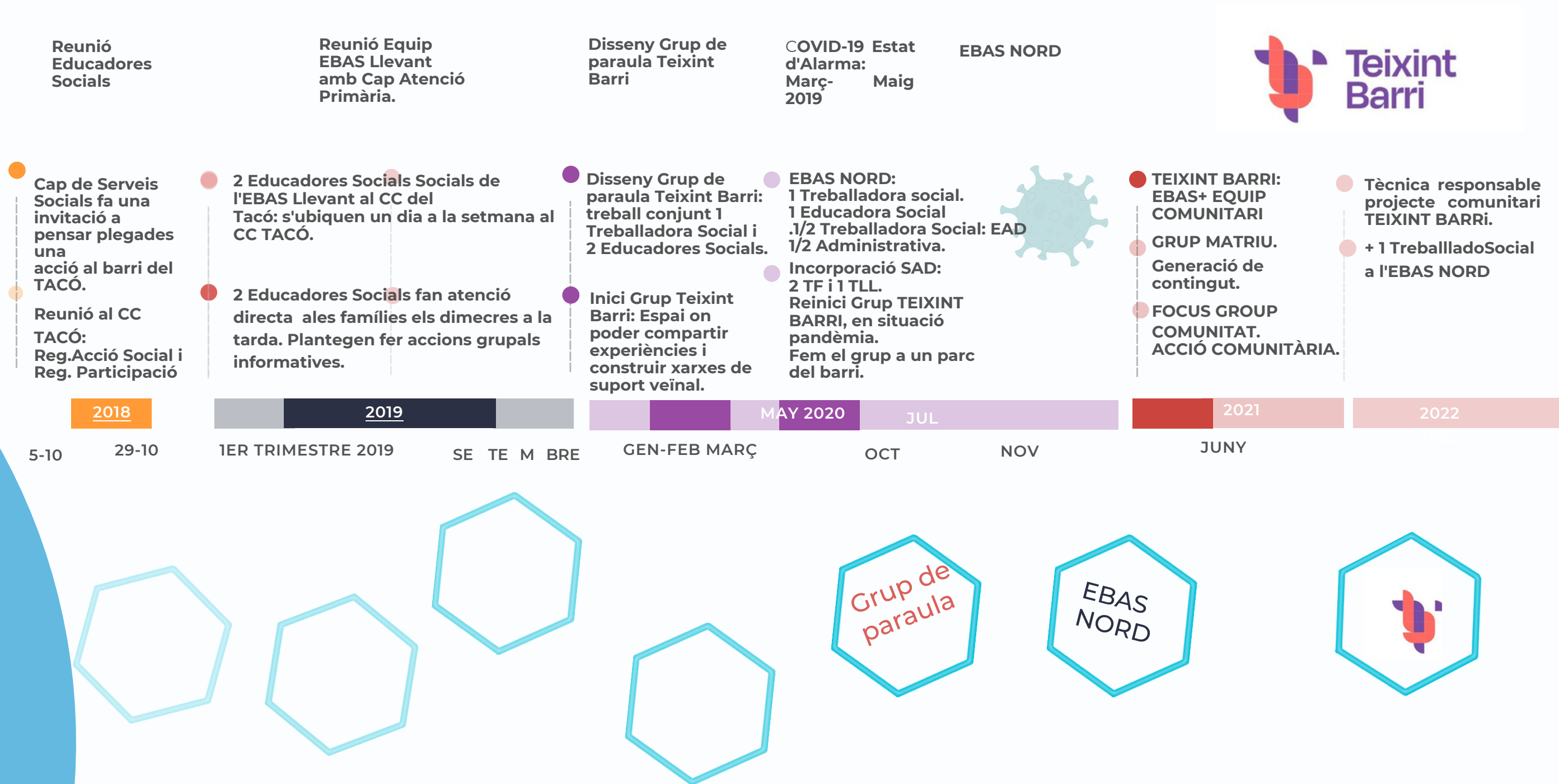
*ALTRES INTEGRANTS DE L'EBAS DURANT 2022:

MARTA BLANCO.

MERITXELL TRIAS.

ESTUDIANTS DE TREBALL SOCIAL: SÍLVIA M. LUCÍA E.

Procés de construcció d'un EBAS amb encàrrec Comunitari



Treball Comunitari:

- És un procés d'organització col·lectiva que està orientat al creixement, cura, aprenentatge personal i col·lectiu de les persones participants. Un procés que sota una perspectiva crítica, empoderadora i emancipadora produeixi interferències en els sistemes reproductors de desigualtats i permeti un desenvolupament comunitari més ampli que defensi una transició ecosocial per a una societat més justa.
- Busca mobilitzar fortaleces i recursos per impulsar o adherir-se a un procés col·lectiu on puguem apropiarnos de les nostres capacitats i possibilitats per millorar la vida en comú.
- Fomenta participar per identificar desitjos, necessitats i preocupacions; establir objectius per actuar juntes en la recerca de millores en el 'bon viure' de la comunitat. I especialment, la d'aquells grups més afectats per la fragmentació, precarització i deshumanització de la vida, derivada de polítiques neoliberals.

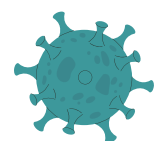




TEIXINT BARRI: Projecte d'Acció Social Comunitària.

Encàrrec Municipal: EBAS NORD 2020

Subvenció Diputació de Barcelona: Juny 2021



2021

- Abril-21: Procés transformació Veïnal: Fuensanta
- Estiu-21: VNG-Inclusió: estudi sociodemogràfic
- Jul-21: Grup Motor.
- Juliol-21: Formació Acció Comunitària.
- Set-21: Grup Matriu.
- Set-21 Participació Congrés de Serveis Socials.
- Octubre-21: Inici Tallers
- Direcció Centre Cívic.
- Aula Oberta de Costura

2022

- Febr-Maig-22
F U ENSANTA: La Xixa
- Tallers gimnàstica dones dif. edats.
- Taller Costura. Taller gimnàstica Infantil.
- Espai Memòria Tacó. Espai Memòria Armanyà.
- Aula Oberta de Costura amb suport.
- Març: Taula d'Agents FUENSANTA:
- Abril: GES* CC Tacó
- Abril: LOGO
- Maig: Participació Congrés Acció Comunitària a BCN.

2022

- Maig: Participació Congreso Estatal TS.
- Juny: Festa Teixint Barri
- Acció participativa.
- Juny: Incorporació a AAVV Tacó, veïnes de Fuesanta.
- Juliol: Grup Caminades.
- Agost: Projecte Fotografia Participativa
- Agost: REBEC+Infermera Comunitària
- Octubre: APROPA CULTURA. Teixint Barri.al Centre Cívic.
- Desembre: Incorporació AAVV al

INICI EBAS NORD Nov-21

SAD Abril-21

PROJECTE DIPUTACIÓ Juny-21

GRUP MOTOR Juliol-21

TS-EAD Febrer-21

GRUP MARIU Set-21

Relacions multiactorials: Guanyem la ciutadania i l'Equip.

Relacions interdepartamentals: Guanyem la ciutadania i l'Equip.

en actiu →

*Grup d'Estalvi en Subministrament.

ESPAIS DE GOBERNANÇA

On es fomenten els valors de democràcia participativa i on es generen relacions de cohesió social entre persones en situacions socials diferents. Entenem governança com a participació de les persones en tots els espais que les impliquen. També de les persones que el sistema exclou.

GRUP MARIU - OCTUBRE 2021

Grup de treball que ens reunim setmanalment durant 90'. A aquest espai es consensua la planificació d'accions, s'impulsen i acompanyen processos. Els **objectius** són generar propostes, consensuar actuacions i estratègies així com articular diferents sabers i mirades, construint un marc comú d'acció.

Integrants:

- 2 Tècniques de la regidoria de Participació.
- 1 Treballadora Social i 1 Educadora Social.
- 1 Treballadora Social de l'EAD cada quinze dies.

TAULA D'AGENTS - MARÇ 2022

Atenent i potenciant la complementarietat de les diferents regidories implicades al projecte, del conjunt de les professionals i de l'ecosistema comunitari, es genera la co-construcció de la Taula d'Agents, es fan trobades mensuals de 90' de durada, amb l'**objectiu** de conèixer les necessitats de la ciutadania, sumar sabers i esforços en el context d'un espai de treball col·laboratiu. Grup de treball on hi ha representants de:

- Grup Matriu.
- Associació de veïns dels barris.
- Escola i Associació de Famílies de l'escola.
- Infermera de Salut Comunitària i Psicòloga (REBEC)
- Centre Obert: Infància i Joventut.
- Càritas Parroquial.
- Gent Gran.

ACCIONS GRUPALS

El Grup esdevé un espai de trobada on es construeixen relacions de confiança i es generen xarxes d'ajuda mútua.

El Grup permet transformar l'espai i l'acció en *infraestructura social

Conviuen espais grupals liderats per l'EBAS Nord amb espais grupals generats des del Projecte Comunitari Teixint Barri.

Es potencia la creació de sinergies que afavoreixin la relació, el vincle i la participació.

1

GRUPS SOCIO TERAPEUTICS:
TEIXINT BARRI.
CAMINADES.
ESPAIS MEMÒRIA

2

GRUPS SOCIEDUCATIUS:
AULA OBERTA DE COSTURA.
TALLER DE COSTURA.
GIMNÀSTICA.
REFORÇ ESCOLAR.
ALFABETITZACIÓ.

3

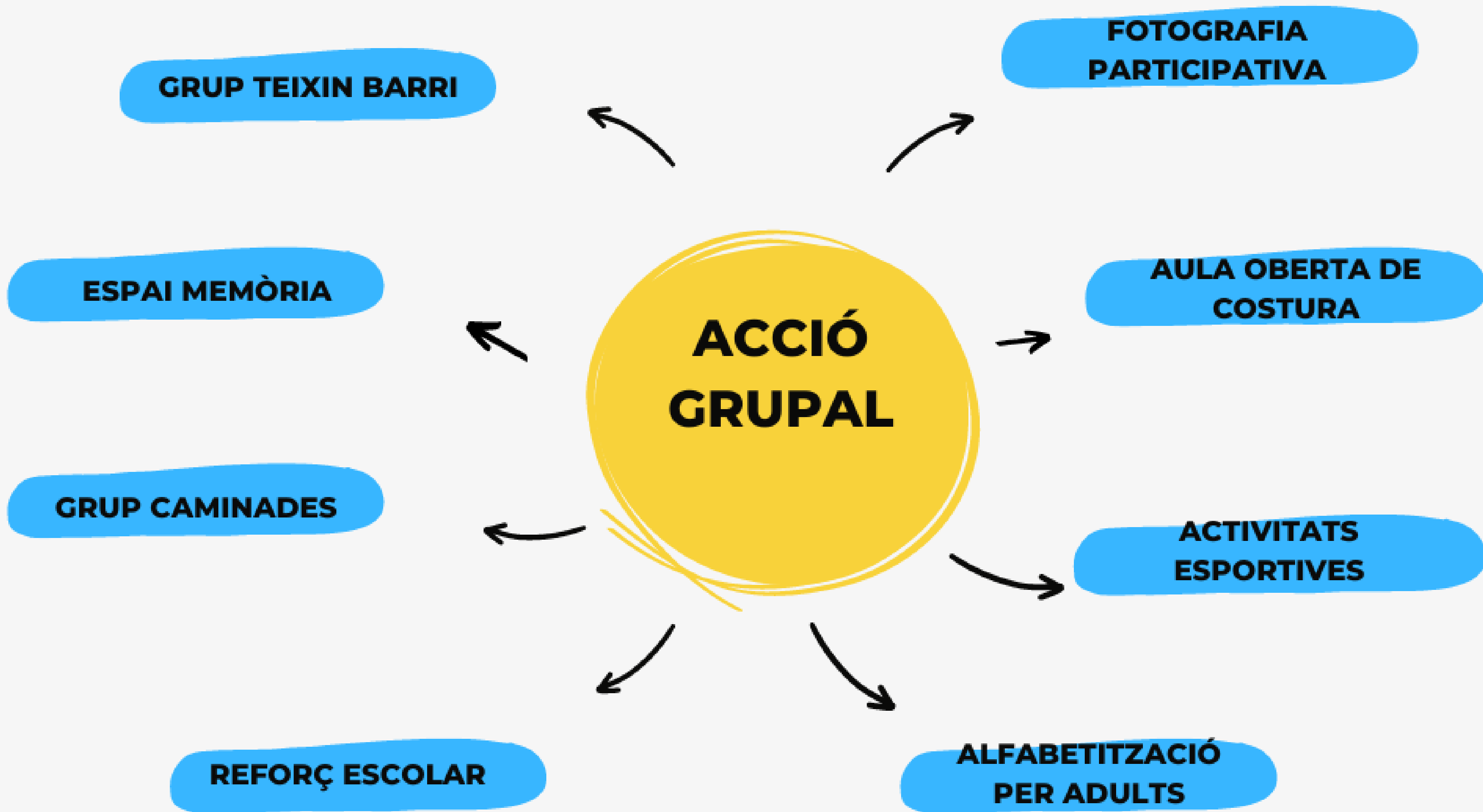
GRUPS D'ACCIÓ SOCIAL:
FUENSANTA
FOTOGRAFIA PARTICIPATIVA.

Grups liderats per EBAS Nord.

Grups coliderats EBAS amb Centre Cívic Tacó i Local Armanyà.

Grups lidertas per Centre Cívic Tacó i Local Armanyà.

* Espais físics i organitzacions que configuren les relacions personals.
KLINENBERG,E. Los palacios del Pueblo (2021)



ACTIVITATS GRUPALS IMPULSADES DES DE L'EBAS NORD

El Grup Teixint Barri i el de Caminades, els conduïm professionals de l'EBAS NORD

A l'aula Oberta de Costura fem un suport mensual de 90' des de l'octubre del 2022.

El procés de transformació veïnal Fuensanta ens reunim 1 cop al mes. L'any 2022 s'han generat dues reunions extraordinàries.

Fent una mitja de les assistències, l'activitat grupal es tradueix **570 atencions en context de grup al llarg del 2022.**

Algunes als equipaments comunitaris i altres al carrer o a altres espais de la ciutat. APROPA CULTURA suma 54 atencions grupals més.

1

TEIXINT BARRI

20 SESSIONS

26 PARTICIPANTS

2

CAMINADES

20 SESSIONS

9 PARTICIPANTS

3

COSTURA

20 SESSIONS

16 PARTICIPANTS

4

FUENSANTA

14 REUNIONS

19 PARTICIPANTS

APROPA CULTURA:

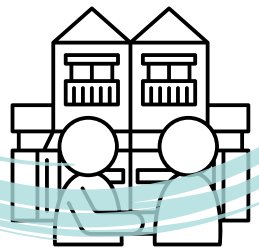
Valorem necessari facilitar l'accés a la cultura en processos de transformació cap a la justícia social, la pertinença i cohesió de la ciutadania en situacions de vulnerabilitat. Apropa Cultura fa possible que l'art i la bellesa siguin un bé social i universal.

DATA	LLOC	ESPECTACLE	TIPUS	GRUP DE REFERÈNCIA	Nº PARTICIPANTS	ACOMPANYAMENT TÈCNIC	AUTOGESTIÓ
11/11/22	Auditori Eduard Toldrà	TARTA RELENA	Concert	Teixint Barri	8	Si	No
20/11/22	Teatre Principal	Camí a l'escola	Teatre Familiar	Teixint Barri	8	No	Si
26/11/22	Teatre Principal	Gala Homenatge a Joan Magrinyà	Dansa	Teixint Barri	3	No	Si
18/12/22	Teatre Principal	Los Viajes de Bowa	Circ Poètic	Teixint Barri	9	No	Si
28/01/22	Auditori Eduard Toldrà	Los Sírex	Concert	Espai Memòria	26	Si	No

Accions compartides:

EN EL MARC DE L'ACCIÓ COMUNITÀRIA ES GENEREN OPORTUNITATS DE CONEIXENÇA I POSTERIOR COL·LABORACIÓ:

**Reunió amb els
Regidors a
l'Ajuntament**



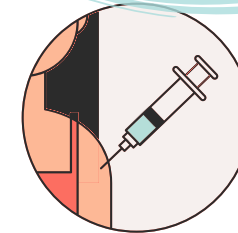
Fuensanta



**Grup Teixint
Barri**



**Associació
veïns
Armanyà**



**Fotografia
Participativa**



**Associació
veïns Tacó**



**Escola
Ginesta**



**Vacunació
COVID i GRIP**

**Aula de
Salut**



**Aula
Oberta de
Costura**



LLAVORS COMUNITÀRIES A LA COMUNITAT EDUCATIVA

**AULA DE
COSTURA**



**BENVINGUDA
FAMÍLIES P3**



**ASSOCIACIÓ
ELNA**



**ESCOLA
GINESTA**

**6 CAD.
45 casos
atesos**



**TAULA
D'AGENTS**

**GRUP
CAMINADES**



Accions-Llavors 2022



Accions existents 2022

ENTREVISTES

Altres Serveis Socials	2
Carrer	13
EBAS	459
Domicili	66
Serveis d'Ensenyament	4
TOTAL	730



COORDINACIONS

EBAS **209**

Ens Local **10**

Serveis d'Ensenyament **16**

Telemàtiques **56**

Telefòniques **25**

TOTAL **318**



SAD

És inherent a la mirada de l'EBAS incorporar les veus de la major part de la població i també dels serveis i professionals amb presència al territori.

Des d'aquest marc valorem la necessitat d'incloure l'equip de Servei d'Atenció a Domicili (SAD) pròxim, estable i vinculat als barris. Aquest model revertirà en la qualitat de l'acompanyament a les persones usuàries, a les seves famílies i al seu entorn més proper.

Objectius Específics:

- Adaptar els equips a les necessitats de les persones usuàries.
- Incorporar les professionals del SAD a la realitat del barri, com un agent social més.
- Reduir temps de desplaçament i millorar la continuïtat, proximitat i personalització de l'atenció.
- Generar un vincle segur i de confiança, no només en la persona usuària sinó també en la seva família.

SAD:

SAD Dependència 8

SAD Social 6

TOTAL 14

BENEFICIS DEL MODEL DE CURES QUE PROPOSEM

- Permet millorar la continuïtat, proximitat i personalització de l'atenció.
- Permet reduir les actuals puntes de serveis a les franges de matí.
- Facilita l'organització de les hores de SAD i afavoreix l'augment de la jornada laboral sense perdre temps de desplaçament per la ciutat.
- Potencia la confiança i la cohesió dels equips de cures.
- Afavoreix la coordinació amb l'EBAS i augmenta el sentiment de pertinença i cura de les professionals del SAD.
- Facilita que les persones usuàries coneguin a TOT L'EQUIP de SAD, de manera que en períodes vacacionals no es donen situacions de crisi i queixes per part dels usuaris donat que qui acut al seu domicili és una professional coneguda i que li genera confiança.

GENERACIÓ I TRANSFERÈNCIA DE CONEIXEMENT

Es tracta de posar intenció en la gestió de l'aprenentatge (Fantova, 2014) per guanyar en coneixement i enfocar-lo a la concreció d'estratègia comunitària del servei. Generar i compartir coneixement és un dels objectius que hem aterrat durant aquest any 2022:

Jornades

Participació a la conversa a tres a la Jornada acció Comunitària que es va celebrar a Barcelona al **maig 2022**.

VNG Inclusió

Participació al Comitè organitzador junt amb VNG Inclusió de la Jornada " En recerca d'un sentit comunitari" amb el Fernando Fantova, al **novembre 2022**.

Congrés

Presentació comunicació al XIV Congrés Estatal de Trabajo Social a Ciudad Real al **maig 2022**.

Laboratori Bones Pràctiques

Participació al laboratori de bones pràctiques en treball comunitari que es va celebrar a la ciutat de Terrassa al **novembre del 2022**, organitzat per MARGES.

Intercanvis amb altres Equips

Reunió amb EBAS PONENT on hem abordat aspectes metodològics del treball comunitari en el context dels serveis socials d'atenció primària, al **maig 2022**.

Tutories Estudiants

Tutoria d'estudiants del Grau de Treball Social de la Universitat de Barcelona i de la Universitat Rovira i Virgili, **Curs 21-22**.

REPTES

1

TROBAR MÈTODES D'ENREGISTRAMENT DE L'ACCIÓ COMUNITÀRIA

Explorar possibilitats a l'Hèstia:
Activitat Grupal, Reunions amb
Comunitats veïnals.

2

TAULA D'AGENTS

Treballar la incorporació
d'altres agents socials
actius al territori.

3

CONSOLIDAR SINÈRGIES INICIADES.

Interrelació entre les conductores dels
espais grupals .Hi ha iniciats “petits” espais
de relació. El repte és que aquests espais es
barregin, es connectin i generin les seves
pròpies accions. Per aconseguir-ho, valorem
interessant el fet de que les facilitadores es
coneguin i comparteixin experiències,
il·lusions i dubtes.

TREBALL COMUNITARI

-Intentar-ho no serveix de res -va dir Alícia- No es pot creure en coses impossibles.

-Imagino que no has practicat molt- va dir la Reina-. Quan tenia la teva edat, sempre practicava mitja hora tots els dies. De vegades he arribat a creure fins a sis coses impossibles abans de l'esmorzar.

LEWIS CARROLL.

A través del mirall i ho que Alícia va trobar allà.