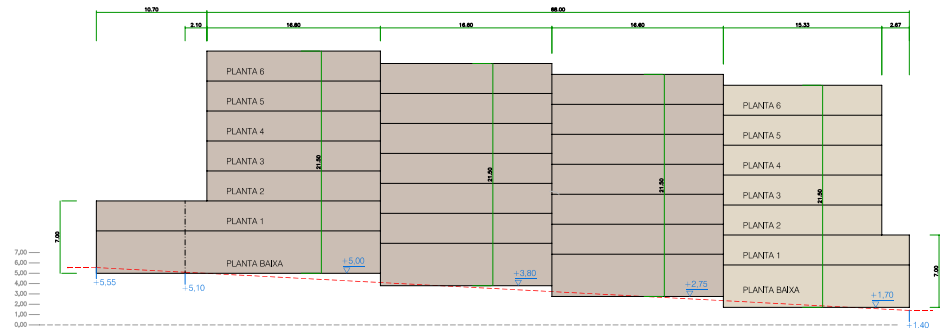
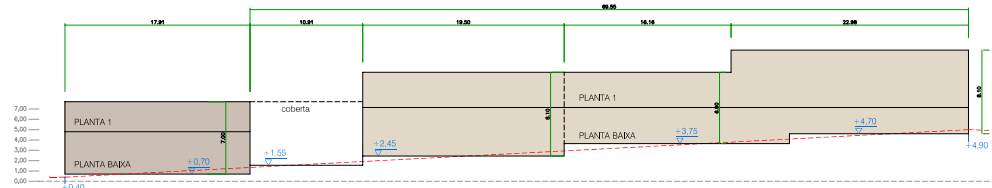


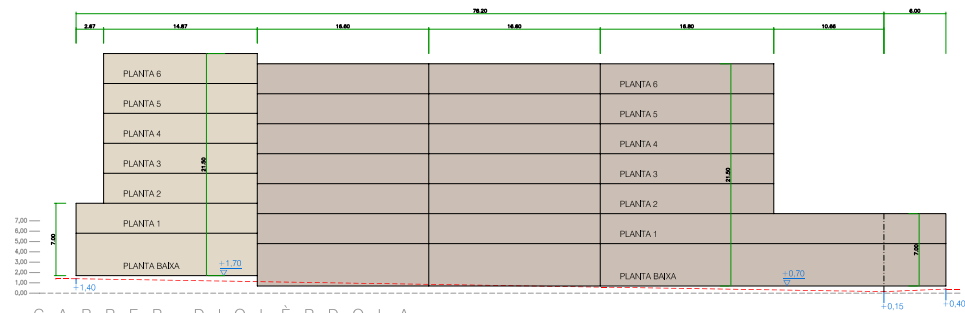
CARRER DE FRANCESC MACIÀ



RAMBLA D'ARNAU DE VILANOVA



CARRER DEL MOLÍ DE VENT



CARRER D'OLÈRDOLA

- LLEGGENDA**
- RASANT DEL CARRER
 - EDIFICI EXISTENT
 - EDIFICI NO EXECUTADA
 - COTA DE REFERENCIA
 - COTA TOPOGRÀFICA A LA VORERA

PROJECIÓ:
PROCESBA S.L.

OBJECTE:
MODIFICACIÓ DE L'ESTUDI DE
DETALL D'ORDENACIÓ DE VOLUMS
DEL SUBSECTOR MOLÍ DE VENT DEL
PLA PARCIAL SECTOR 3.

UBICACIÓ:
CARRER DEL MOLÍ DE VENT,
CARRER DE FRANCESC MACIÀ,
CARRER DEL MOLÍ DE VENT,
VILANOVA I LA GELTRÚ

ELABORACIÓ:
ORRIST I FAUS ARQUITECTES



4

ALCATS
DE LES FAÇANES

ESCALA: 1:200

PROJECIÓ: 005-05

DATA: FEBRER 2008

ARQUITECTES: PROYECTOS

Col·lecció: Pla d'Urbanisme - 2008